

ENVIRONNEMENT

AMÉNAGEMENT  
URBAIN

**L.C.G.**  
LES CARRIERS DU GRESIVAUDAN

**ORIZOME®**

TERRES CONSTRUITES ET RECONSTITUÉES

**Réinventons  
la terre ensemble**

ESPACES VERTS



## POURQUOI ORIZOME® ?

En milieu urbain, la majorité des sols a perdu ses fonctionnalités naturelles du fait de l'artificialisation. Trop transformés, ils ne sont plus aptes à accueillir convenablement la végétation.

Les besoins croissants en revégétalisation des villes nécessitent de pouvoir fournir des sols de qualité appropriés à la création d'espaces verts qui contribuent au rafraîchissement urbain et à l'amélioration du cadre de vie.

Des substrats adaptés peuvent être aujourd'hui reconstitués ou construits à partir de matériaux locaux valorisés (déblais de chantier, stériles, etc.) dans une démarche d'économie circulaire, en se conformant à l'objectif de Zéro Artificialisation Nette (ZAN) imposé par la réglementation.

La double expertise de VINCI Construction en matière d'aménagement et de recyclage conduit naturellement à proposer des solutions pour contribuer à revégétaliser les villes.

Orizome®, gamme de sols fertiles supports de biodiversité, permet de répondre à ces enjeux tout en participant à une meilleure gestion des eaux pluviales.

Economie circulaire



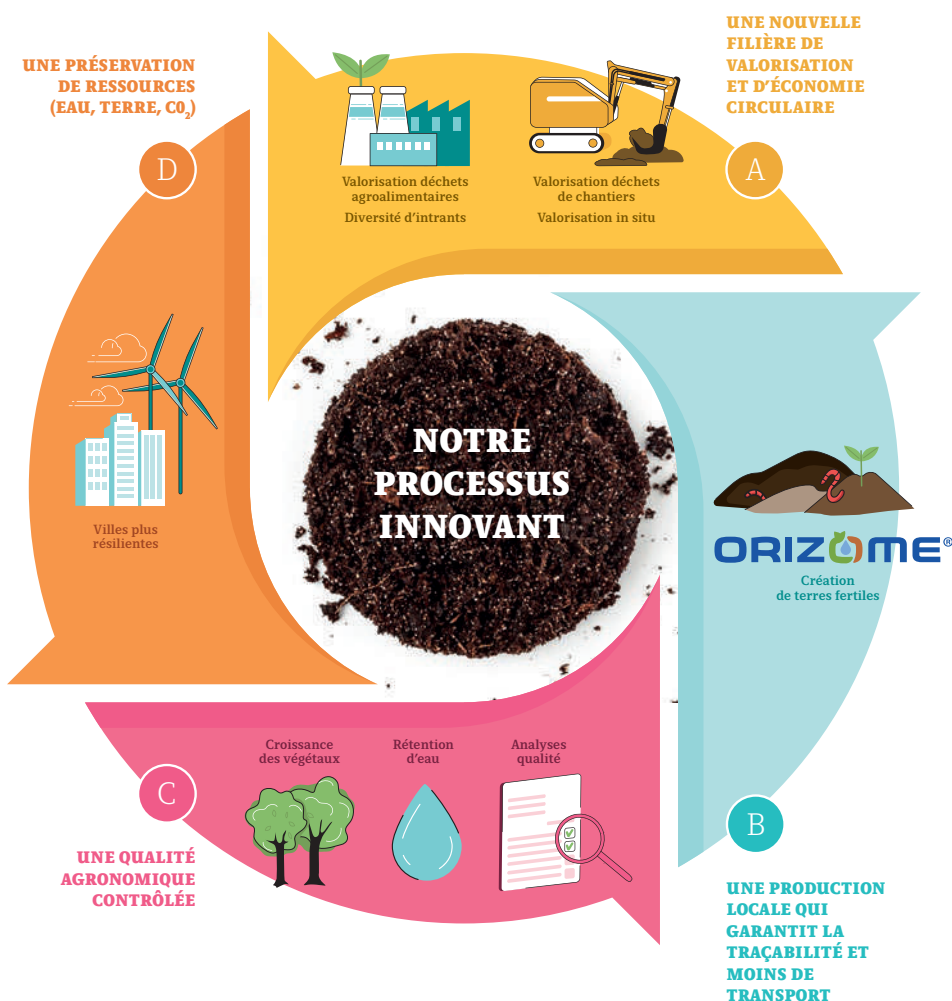
Expertise agronomique



ORIZOME®

Une gamme de sols fertiles

## Créer des sols fertiles de qualité



Une gamme polyvalente de terres fertiles  
au service de la nature en ville

- Une solution Zéro Artificialisation Nette (ZAN)
- Substrats adaptés pour tout domaine d'emploi et formulés pour être conformes à la norme NF U 44-551 (quand cela s'avère nécessaire)
- Terres majoritairement élaborées sur des plateformes de valorisation dédiées, réparties sur tout le territoire français
- Possibilité d'élaboration directement in situ
- Nombreux co-bénéfices : gestion de l'eau, réservoir de biodiversité, rafraîchissement urbain, etc.

Squares et parcs,  
fosses d'arbres ou  
encore parkings  
engazonnés sont  
autant de domaines  
d'emploi auxquels  
répond la gamme  
Orizome®.



### Orizome® Terre pierre

Un mélange structuré permettant la réalisation de fosses d'arbres, de tranchées de Stockholm... et le cas échéant le passage de véhicules légers...

### Orizome® Végétal

Une terre végétale, ou horizon de croissance, permettant d'assurer la reprise et la croissance des végétaux

### Orizome® Support

Une terre support, ou horizon de développement, permettant l'enracinement de la végétation

**Partenaire des territoires,  
VINCI Construction développe  
des solutions de mobilité pour  
améliorer la compétitivité  
économique et renforcer le lien  
social, par la conception,  
la construction et l'entretien  
des infrastructures de transport  
et des aménagements urbains.**

**ORIZÔME®**

TERRES CONSTRUITES ET RECONSTITUÉES



Novembre 2024 - © Droits réservés (photothèque VINCI Construction et Getty Images) - VINCI Construction Services Partagés - 1973 bd de la Défense - 92000 Nanterre



## Contactez-nous

L.C.G.

Lieu-dit le, Chemin de Grand Pré, 38190 Le Champ-près-Frogès

T/ 06 29 72 01 28

[manuel.fedou@r2a-agregats.fr](mailto:manuel.fedou@r2a-agregats.fr)